

Sicurezza informatica in azienda

Il comportamento dei dipendenti è l'anello debole

54%

dei dipendenti non sa cosa siano le recenti violazioni alla sicurezza di alto profilo (es Heartbleed)



Attività a rischio effettuate sulla rete aziendale

banking



58%

shopping



58%

social



45%

viaggi



36%

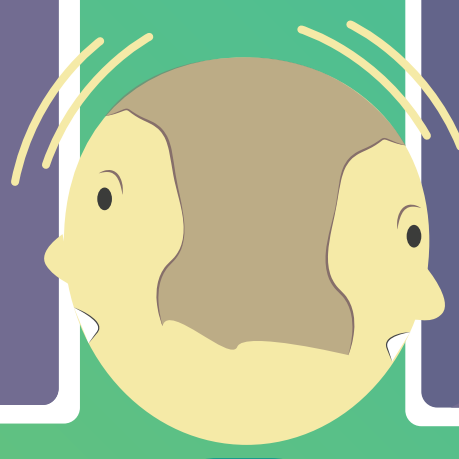


55%

usa la stessa password per tutti i siti e le applicazioni

64%

non cambia frequentemente password



1/3 non cambia la propria password nemmeno dopo violazioni alla sicurezza molto pubblicizzate

